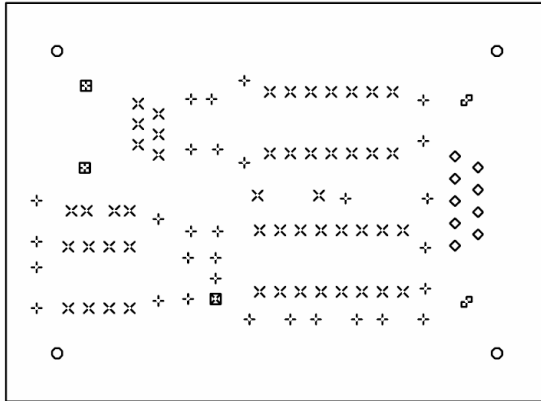


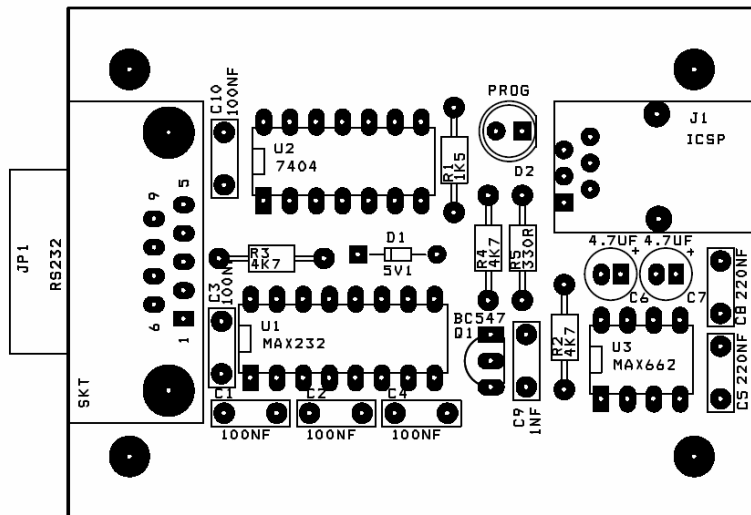
PROGRAMADOR JDM-PROGPIC PARA MICROCONTROLADOR PIC.

- Plano de taladros:



DRILL CHART				
SYM	DIAM	TOL	QTY	NOTE
x	0.8 mm		50	
+	0.8 mm		30	
o	0.8 mm		9	
B	0.8 mm		1	
B	3.5 mm		2	
B	3.5 mm		2	
O	4 mm	Soporte Placa	4	
TOTAL			98	

- Disposición de componentes:



- Relación de componentes. Los códigos que aparecen entre paréntesis son códigos de Farnell válidos:

Cantidad	Referencia	Componente	Descripción
1	JP1	RS232	Conector DB9 acodado hembra (415-5543/ 415-5464)
5	C1, C2, C3, C4, C10	100nF	Condensador Poliester
2	C5, C8	220nF	Condensador Poliester
2	C6, C7	4.7uF	Condensador Electrolítico
1	C9	1nF	Condensador Poliester
1	D1	5V1	Diodo Zener
1	D2	LED	Diodo Led Bicolor 2 pines (623-416)
1	J1	RJ11-6P6C	Conector RJ11 6P6C (443-0890)
1	Q1	BC547	Transistor NPN BC547
1	R1	1K5	Resistencia ¼ W
3	R2, R3, R4	4K7	Resistencia ¼ W
1	R5	330R	Resistencia ¼ W
1	U1	MAX232A	C.I. MAX232ACPE / MAX232AEPE
1	U2	74LS04	C.I. 74LS04 (Inversor)
1	U3	MAX662	C.I. CC-CC MAX662ACPA (305-1730)